

# Ensemble, faisons émerger votre projet



## Contact

Adresse :  
35 rue Léopold Faye  
47200 Marmande

Téléphone :  
06 11 87 53 95

Mail :  
emergence.emploi@gmail.com

Site web :  
www.emergence-emploi.com

Horaires :  
Du lundi au vendredi  
9h à 17h

## FONCTIONNEMENT, ORIENTATION ET ADHÉSION

Émergence Emploi est une association co-construite avec des usagers du système de santé psychiatrique, des professionnels et des partenaires du territoire. La pair-aidance et la participation active des usagers sont au cœur de notre fonctionnement

### Public concerné

Pour toute personne vivant avec un trouble psychique stabilisé, suivie par un dispositif de soins ou non, et souhaitant retrouver une activité, un lien social ou une place professionnelle. Aucun projet n'est exigé au départ : l'accompagnement commence par la rencontre.

### Accès au dispositif

Par un professionnel de santé, un partenaire de l'insertion, ou sur demande directe. Premier entretien d'évaluation et de mise en lien.

### Fonctionnement

Accompagnement libre et sans durée imposée, parcours modulable (entretiens, ateliers, commerce d'insertion, médiation vers l'emploi). Suivi coordonné avec les équipes de soins et les partenaires.

### Adhésion à l'association

**Adhésion annuelle : 45€**

Donne accès aux activités culturelles, sportives, de loisirs et de vacances proposées par l'ASAM et sa maison l'Arc-en-ciel. Accompagnement global : social, culturel et professionnel

### Démarche participative

Implication active des usagers : participation / animation d'ateliers, pair-aidance, participation aux décisions.



## Promouvoir l'insertion sociale et professionnelle en santé mentale

## Accompagnement vers le rétablissement, la confiance et l'emploi durable.



Emergence Emploi, c'est un lieu où l'on se relève ensemble - plus qu'un dispositif, une communauté d'élan.



# QUI SOMMES-NOUS ?

Émergence Emploi, c'est un espace d'accompagnement, de rétablissement et d'insertion pour les personnes vivant avec des troubles psychiques.

Notre mission : ouvrir des passerelles entre le soin, la vie sociale et l'emploi.


Nous croyons que le rétablissement passe aussi par le lien social, l'activité et la confiance retrouvée.


Concrètement, nous accompagnons chaque personne dans la construction d'un projet de vie ou professionnel, à son rythme, selon ses envies et ses capacités du moment.




## Nos valeurs

 **Respect** - de la personne et de son rythme

 **Co-Construction** - les projets se construisent avec la personne

 **Espoir et empowerment** - retrouver le pouvoir d'agir

 **Partenariat** - avec le soin, le social et l'emploi

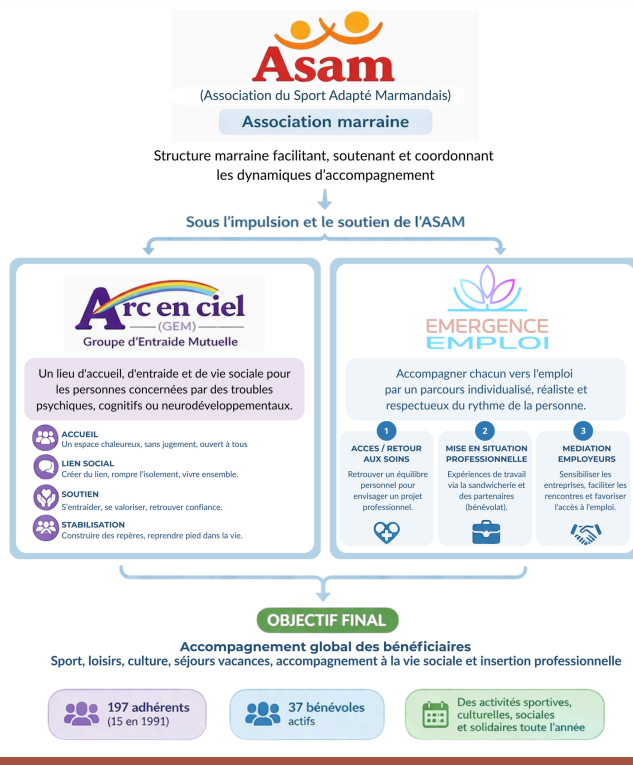
# NOS ORIGINES ET NOS MEMBRES

Émergence Emploi est une association de l'ASAM (Association du Sport Adapté Marmandais) et sa maison l'Arc-en-Ciel, situées à Marmande.

Depuis plus de 30 ans, ces structures accompagnent des personnes vivant avec des troubles psychiques à travers des activités sociales, culturelles, sportives et de loisirs, favorisant le lien, la confiance et la réinsertion.

Forts de cette expérience, nous avons souhaité créer un dispositif dédié à l'insertion sociale et professionnelle, en continuité avec le travail déjà engagé sur le terrain.

Le projet Émergence Emploi s'appuie sur un collectif de professionnels, bénévoles et partenaires institutionnels, réunis autour d'une même conviction : l'emploi est un levier majeur du rétablissement.



# NOS ACTIONS ET NOTRE ACCOMPAGNEMENT

Chez Emergence Emploi, chaque parcours est personnalisé, construit à partir des besoins, des envies et du rythme de la personne accompagnée.

Notre approche repose sur une idée simple : on ne se retrouve pas confiance en soi en cherchant un emploi, mais en se remettant en action.

Nous proposons un accompagnement progressif, concret et valorisant, pour renouer avec le monde du travail dans des conditions sécurisées et bienveillantes.

## L'accompagnement individualisé

Entretien réguliers construction d'un projet sur mesure, suivi dans la durée.

## La médiation active et le commerce d'insertion

Médiation directe auprès des employeurs pour s'affranchir du CV. Présentation des personnes sur la base de leurs savoirs-faire réels. Création d'un commerce d'insertion permettant de (re)mettre en situation professionnelle les participants, de valoriser leurs compétences et de favoriser leur mise en lien avec les entreprises.

## Les ateliers collectifs

Ateliers de réhabilitation psychosociale (en lien avec l'HDJ) pour développer les compétences psychosociales, la communication et la confiance. Ateliers sur la santé, la mobilité, le rythme de vie, et groupes d'entraide.

## L'ancrage territorial

Collaboration avec France Travail, les collectivités, le CHD La Candélie et les entreprises locales pour des parcours cohérents et continus.